

Modelado de Inductores Integrados en Chip

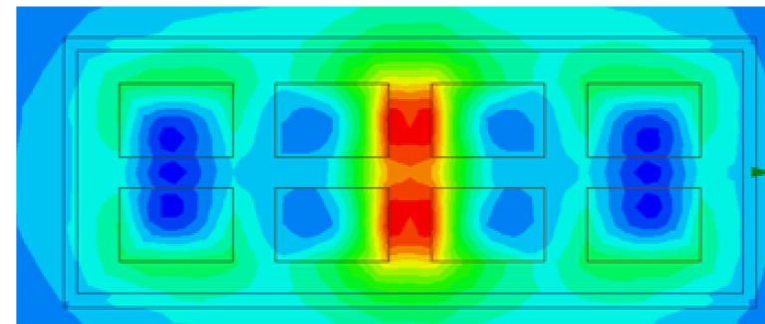
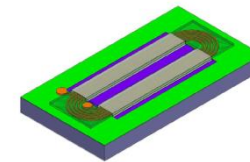
Descripción

¿Es posible miniaturizar aún más los dispositivos electrónicos? ¿Dónde están los límites?

El tamaño de los transistores ha seguido la ley de Moore, ¿podríamos conseguir componentes magnéticos en un Chip?

Objetivo:

Desarrollo de modelos analíticos y por elementos finitos de inductores para ser integrados en Chip



Coordinador(es): Jesús Ángel Oliver
e-mail de contacto: jesusangel.oliver@upm.es
